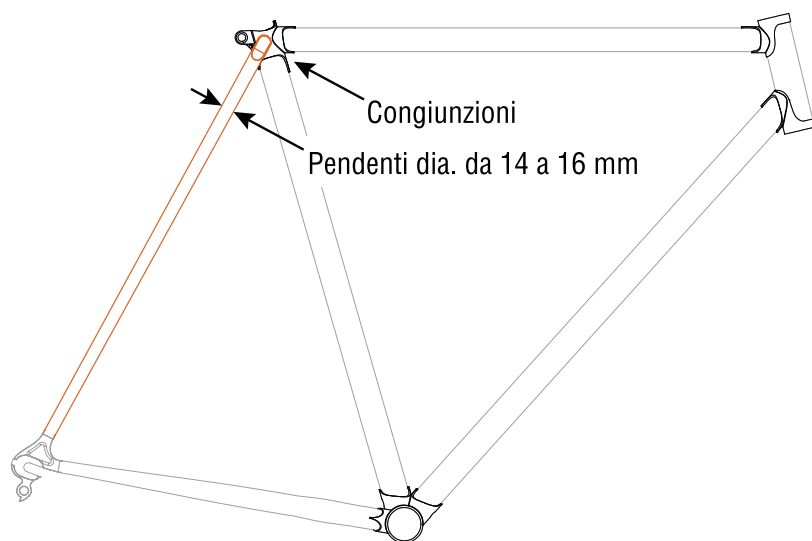
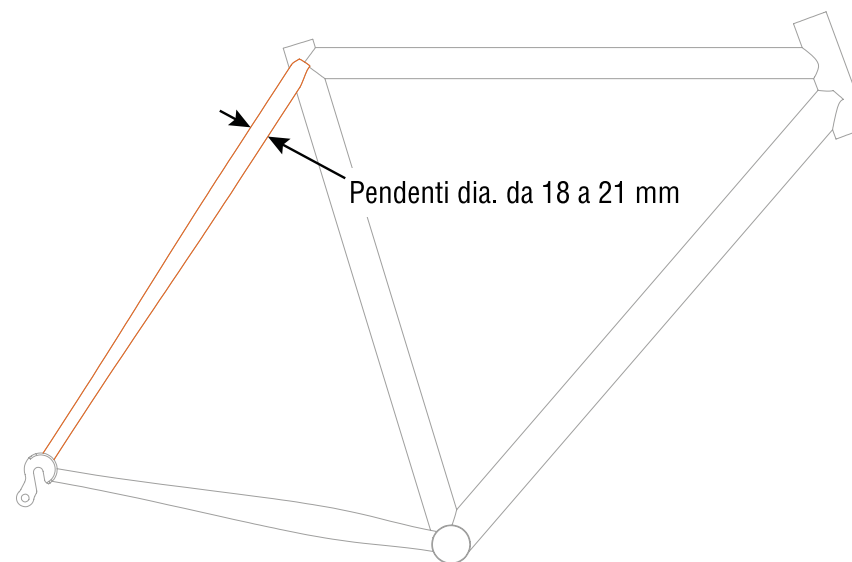


## Due telai a confronto

Come misurare correttamente il diametro dei pendenti



I telai in acciaio a congiunzioni, adottano solitamente pendenti tra i 14 e i 16 mm di diametro, è perciò consigliato l'uso delle staffe a braccialeto con diametro da 16 mm

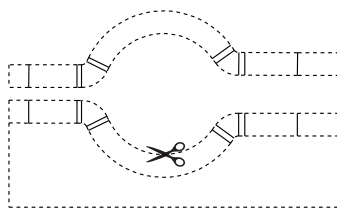


I telai in alluminio e in acciaio saldati al TIG, adottano solitamente pendenti tra i 18 e i 21 mm di diametro, è perciò consigliato l'uso delle staffe a braccialeto con diametro da 21 mm

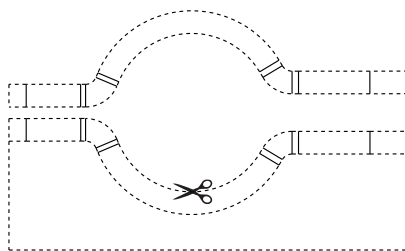
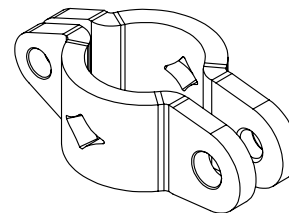
Verificare comunque il diametro dei pendenti con un calibro o ritagliando le sagome in carta della tavola che segue.

## Staffe alte a braccialeto

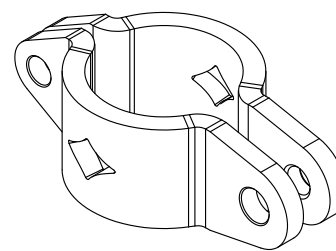
Dimensioni delle staffe



*BAC SH X 16 mm Ø*

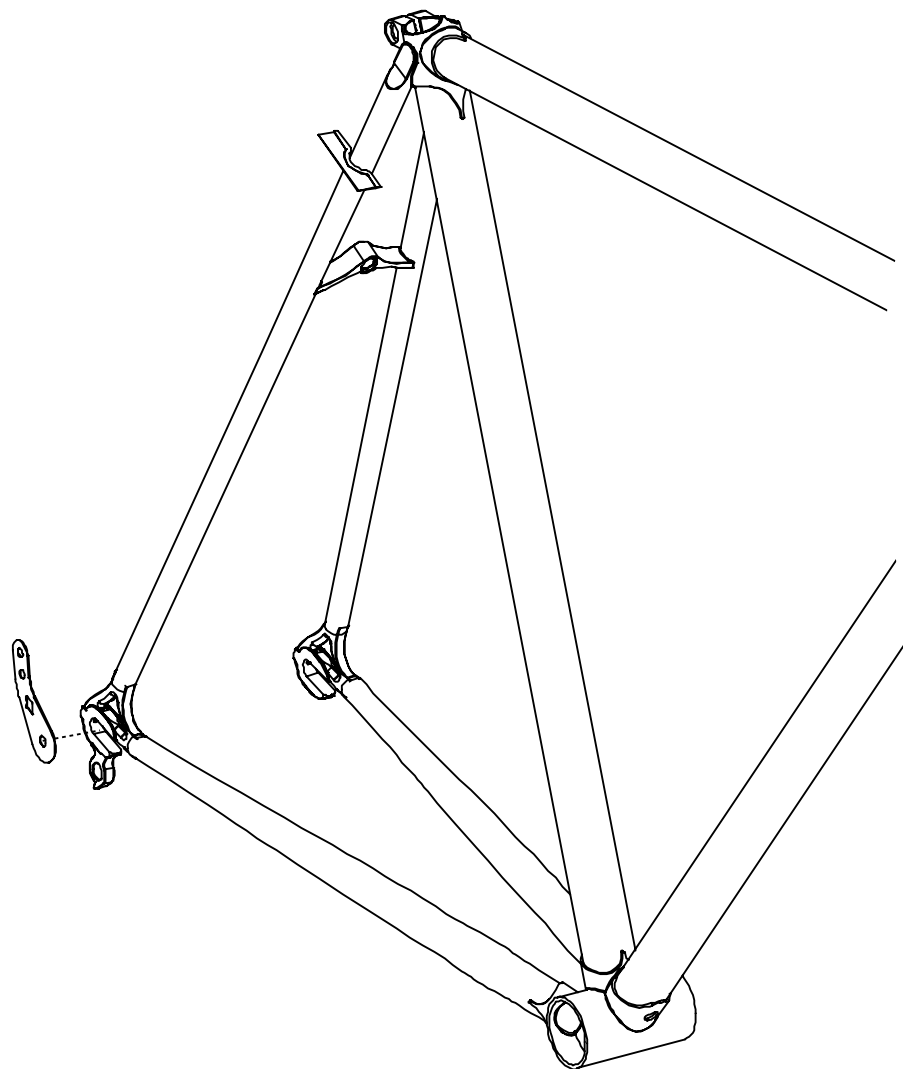


*BAC SH X 21 mm Ø*



## Staffe per telai non predisposti

Dimensioni



*Verifica, con le sagome in carta ritagliate, la compatibilità tra il vostro telaio e le specifiche staffe BAC.*